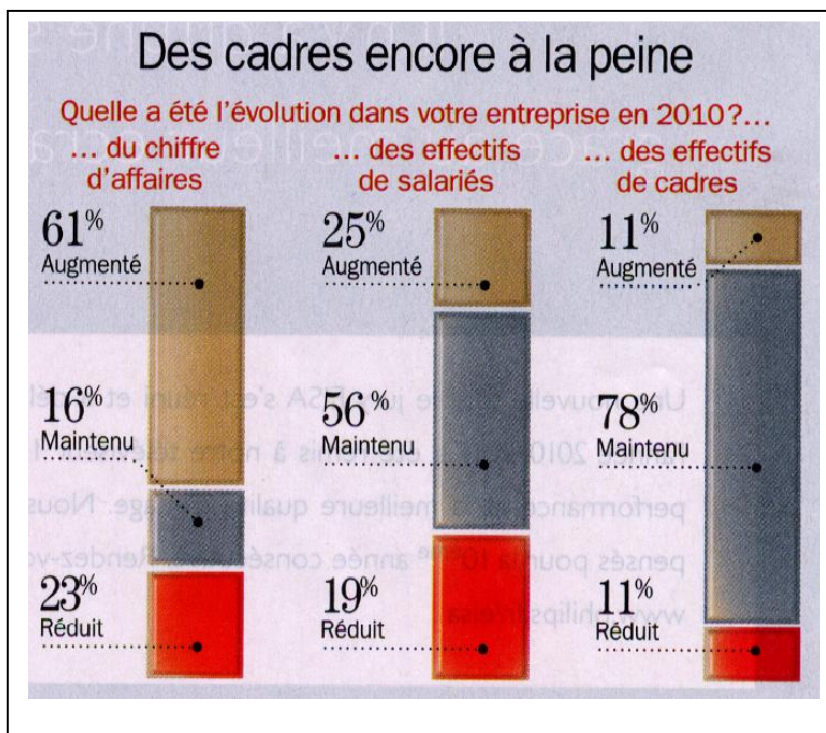


ADHERENTS +

Plan d'action

Tiré de Challenges Décembre 2010



Lors de la dernière réunion du CNISF, les représentants des associations des diplômés des grandes écoles ont évoqué les difficultés concernant le renouvellement des adhésions :

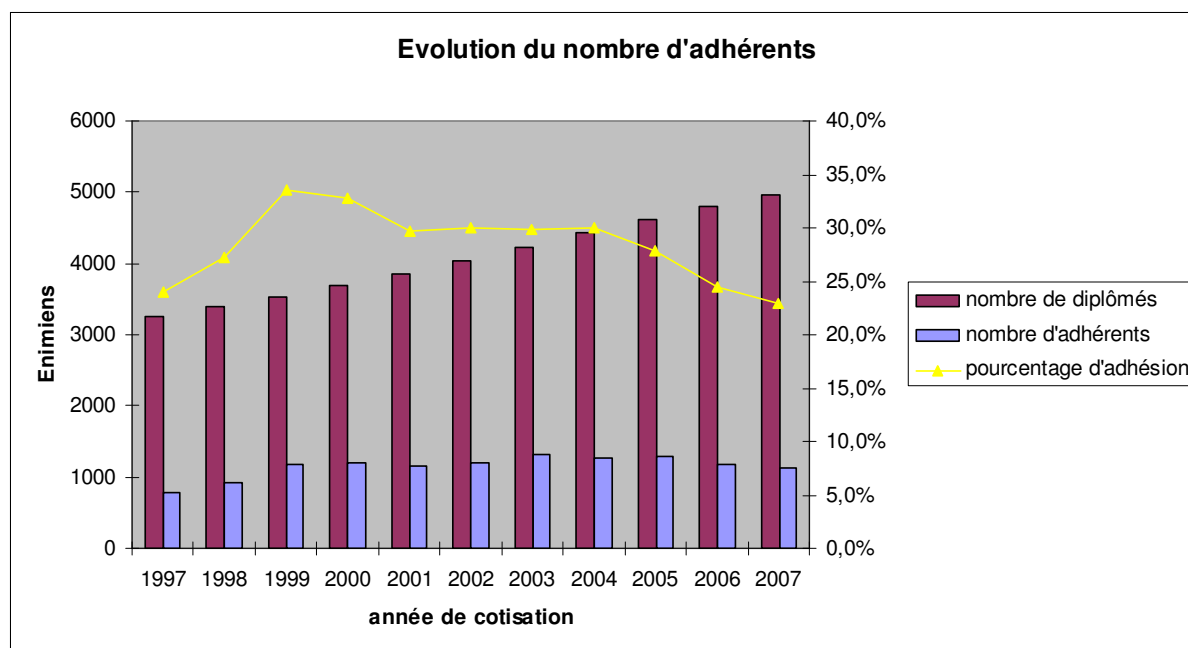
- Baisse continue depuis le début du millénaire
- Forte baisse en 2009 et 2010

ainsi que la mise en place d'actions auprès des différentes tranches d'âge et auprès des acteurs du monde professionnel.

Constat pour notre association

Evolution du nombre d'adhérents

	1997	1998	1999	2000	2001	2002	2003	2004	2005	2006	2007
nombre de diplômés	3243	3388	3530	3688	3864	4031	4214	4431	4605	4791	4961
nombre d'adhérents	778	922	1182	1210	1148	1209	1326	1260	1282	1174	1136
pourcentage d'adhésion	24,0%	27,2%	33,5%	32,8%	29,7%	30,0%	29,9%	29,9%	27,8%	24,5%	22,9%



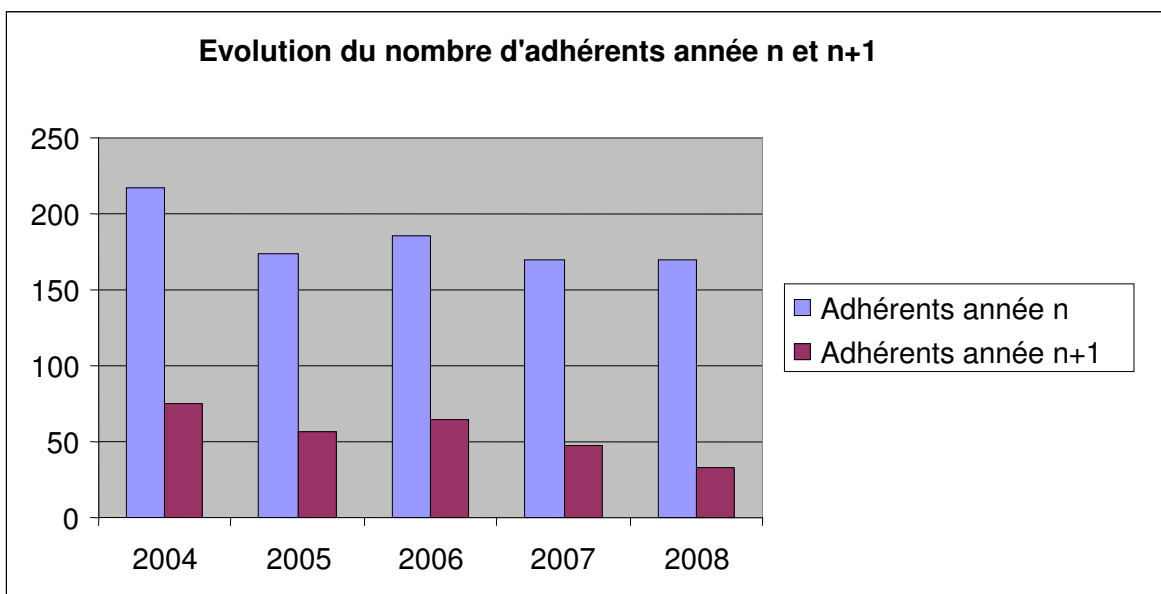
La stabilité relative du nombre de nos adhérents des années 1998 à 2005 a fait place à une forte baisse, baisse de 30% soit un manque de 450 à 500 adhérents, qui semble dire que l'ANIENIM est accessoire pour les promos sortantes.

Cette baisse a plusieurs origines

- **Absence ou peu de présence de notre association dans l'univers pédagogique et préprofessionnel de l'Enimien :**

La méconnaissance de notre association et de son rôle peut expliquer qu'un diplômé sur trois des promotions 2004,2005,2006,2007 et 2008 a renouvelé son adhésion un an après la sortie de l'école : **cotisation réduite !** Pour les années 1995 à 2003 le taux renouvellement était d'un sur deux .

	promotion				
	2004	2005	2006	2007	2008
adhérents année n	217	174	186	170	170
adhérents année n+1	75	57	65	48	33

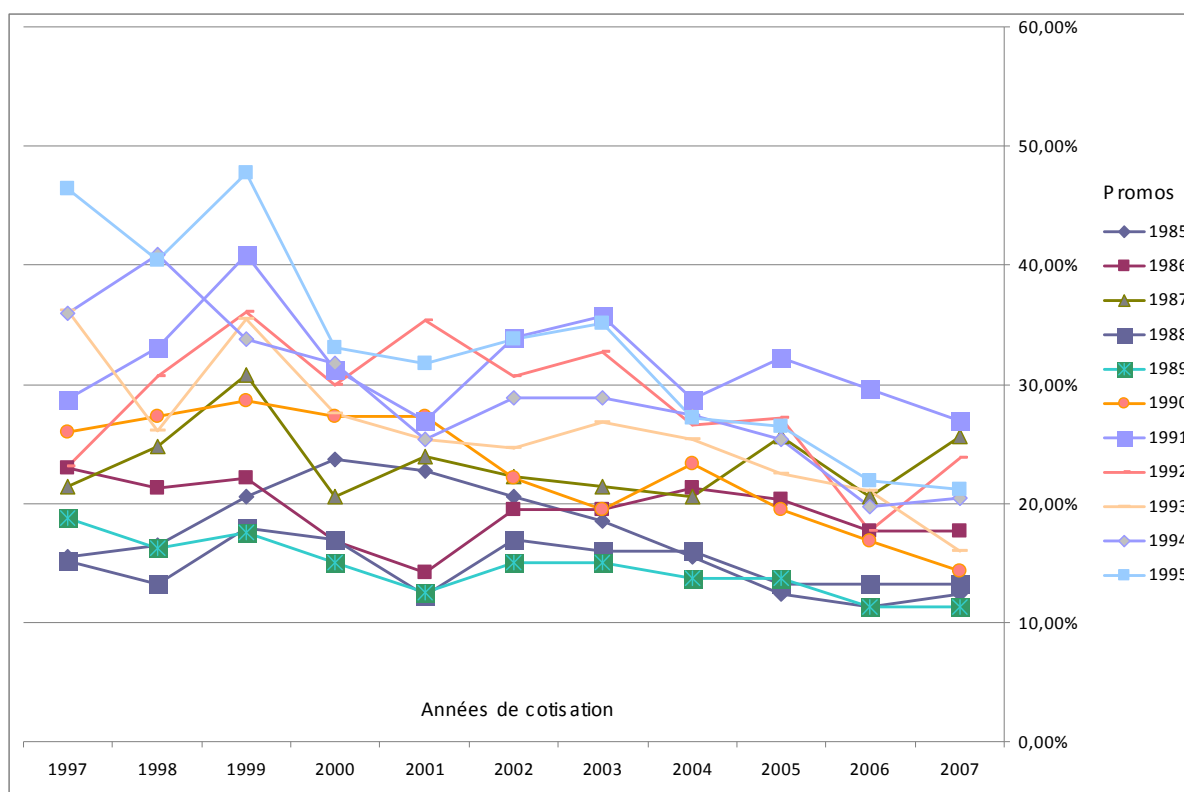


Nota : ce point est confirmé dans l'enquête premier emploi (CGE) où il est mis en évidence l'absence de notre Association dans les outils de la recherche d'emplois : effet réseau inexistant.

- **Dégradation rapide du nombre d'adhérents pour les dix dernières promotions** : La quasi absence de notre association dans la vie professionnelle des ingénieurs ENI peut être à l'origine de la dégradation rapide du nombre d'adhérent pour les promotions 2000 à 2007. Hormis l'enquête salaires et les offres d'emploi notre catalogue de prestations est peu étoffé .
- **Effritement lié à la prise d'âge des promotions** :
Le diplômé s'étant installé dans sa carrière professionnelle notre association ne répond plus à ses attentes .Elle ne lui apporte que peu d'aide pour évoluer ou rétablir sa situation (mutation de son secteur professionnel, chômage ...)

 - Acquisition de compétences complémentaires
 - Réorientation professionnelle
 - Etc ...

Evolution du pourcentage d'adhésion des promotions 1985 à 1995



Axes de réflexions

Sur la base de nos fondamentaux (voir plaquette ANIENIM), il nous faut, comme font les associations des autres écoles :

- **Améliorer** la connaissance de notre association et des services qu'elle apporte en travaillant notre communication auprès des élèves pour :
 - . Améliorer notre notoriété par une présence accrue dans les à cotés de la vie scolaire
 - . Accompagner nos futurs adhérents, les élèves , pour leur insertion dans la vie active : notamment le parrainage.
- **Accompagner** les adhérents dans leur vie professionnelle
 - . Actions en direction des diplômés de plus de cinq ans
 - . Actions en direction des 40 / 45 ans
 - . Actions en direction des seniors (+55ans).
- **Conforter et augmenter** notre présence dans les instances gravitant autour du monde professionnel et de l'Enseignement Supérieur

Pour ce faire il convient de mettre en place des commissions :

- ***pour réfléchir et décider*** d'un certain nombre d'actions en direction des adhérents actuels et futurs.
- ***pour amorcer*** ce développement, nous proposons le découpage ci-dessous qui doit structurer le fonctionnement de l'Association pour les prochaines années
 - o Commission **Communication**
 - Composition rédactionnelle de l'annuaire et des courriers
 - Conception des documents et messages charte éthique de l'Association
 - Modalités de diffusion et/ou de mise en ligne sur notre site
 - o Commission **Encourager les élèves ingénieurs**
 - Journées de présentations aux élèves
 - Parrainage
 - Événements : manifestations et conférences
 - Réponses aux sollicitations et demandes pour préparer leur carrière
 - o Commission **Accompagner les Ingénieurs ENIM**
 - Réponses aux sollicitations et demandes pour gérer leur carrière
 - Développer le Réseau : Animation des groupes régionaux
Création de groupes nationaux
 - Mise à disposition d'une assurance juridique professionnelle

- Commission **Ingénieur E N I M +**
 - Observatoire des métiers : profil de l'Ingénieur vu de l'entreprise
 - Enquêtes sur le parcours professionnel des ingénieurs
 - Participation à des forums réunions et groupes de travail
 - Définition d'une stratégie de présence dans les instances et institutions
 -
 - Commission **Partenaire+**
 - Recherche sponsoring : « Le Book »
 - Revitalisation du réseau des diplômés pour augmenter le nombre cotisants.
 - Commissions **Prospectives et Développement**
 - Avenir des Enis
 - Faire vivre la FAIENI : Sujets communs avec d'autres associations (Synergie des Enis)
 - Partenariat avec des Associations d'autres Ecoles
- ***pour rechercher*** des «forces neuves et surtout vives »!